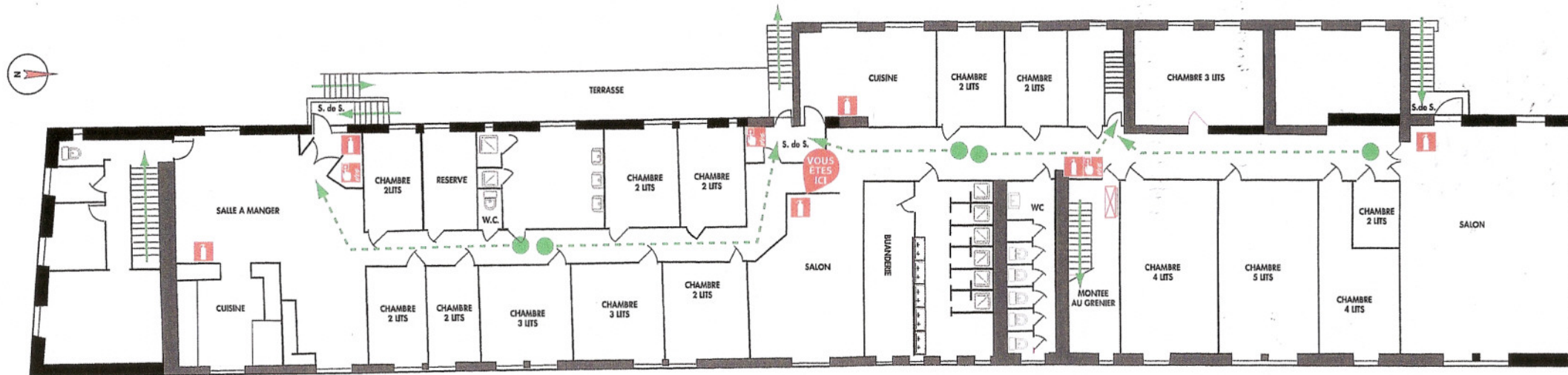









## Plan de sécurité incendie

Gîte de Roquebel - 26310 Recoubreau-Jansac | Gérant : Monsieur MIE Bernard | Tél. fixe 04 75 21 38 88 | portable 06 78 56 15 67 | 1er étage



-  extincteur
-  alarme
-  chaudière
-  armoire électrique

-  sens d'évacuation
-  évacuation finale

 112 En cas d'incendie, prévenez le 112  
In case of fire, warn 112

En cas d'audition du signal d'alarme : gagnez la sortie en refermant la porte de votre chambre et en suivant le balisage d'évacuation.

*If you hear the alarm signal : Leave the premises taking care to close the room door, and follow the evacuation signs.*

Une porte fermée et mouillée, rendue étanche par des moyens de fortune (serviettes, draps...) protège plus longtemps.

*Note that a closed door gives greater protection when wet by any means (towel, sheets...).*

Si la fumée rend le couloir ou l'escalier impraticable, restez dans votre chambre. Gardez votre calme. Manifestez votre présence à la fenêtre en attendant l'arrivée des secours.

*If you cannot use the corridor or the staircase on account of smoke, remain in your room. Remain calm. Attract attention at the window while waiting for help.*

# PLAN DE L'ETAGE